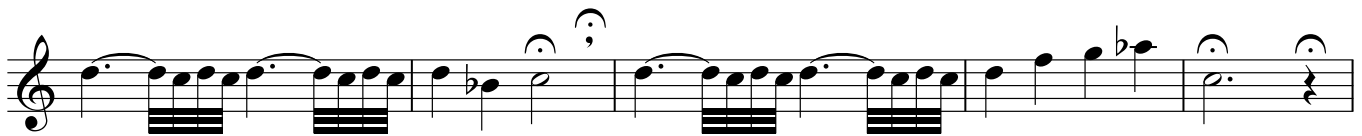


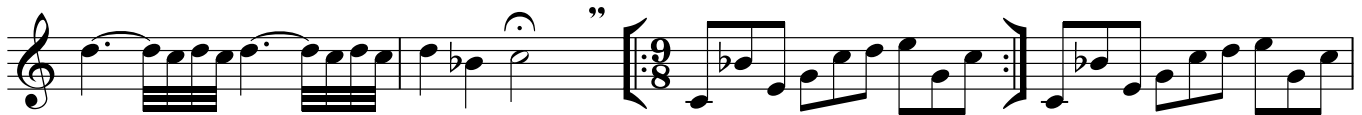
# Alpgebet

Aurel Wyser

♩ = ca. 60



Klangwolke ♩ = ca. 92



♩ = ca. 60



Damit die "Klangwolke" als solche wirken kann, sollte an einem Ort geblasen werden, in dem viel Hall vorhanden ist, damit sich die einzelnen Töne überlagern, sich übereinander schichten. Z.B. in einer Kirche oder an einem geeigneten Ort im Gebirge.